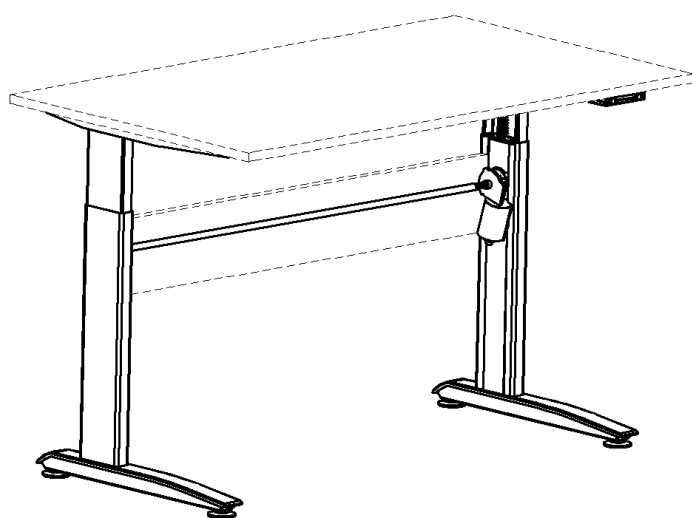
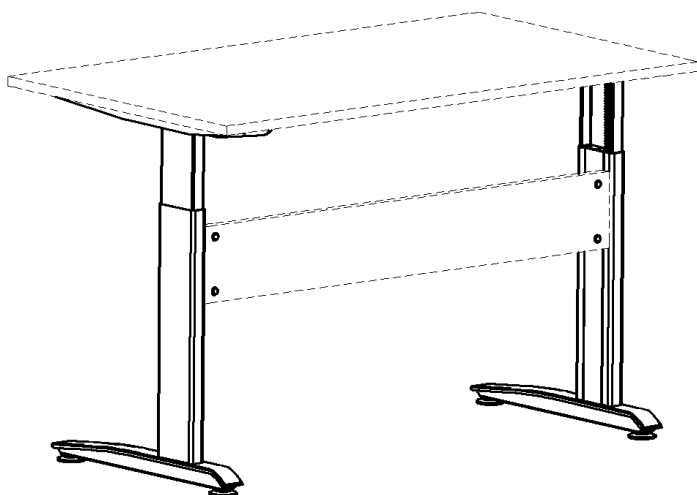


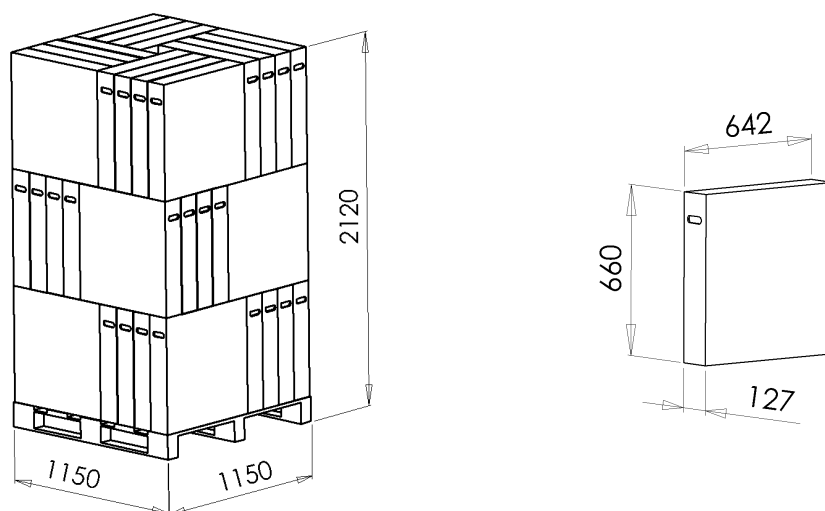
**Charakterystyka produktu:****Rama z elektryczną regulacją wysokości - model 501-15**

**Spis treści**

Dane techniczne	str. 3
Główne wymiary	str. 4
Specyfikacja, elementy drewniane	str. 5
Montaż i użytkowanie	str. 7
Bezpieczeństwo i atesty	str. 8
Charakterystyka komponentów	str. 9

## Dane techniczne

### Opakowanie

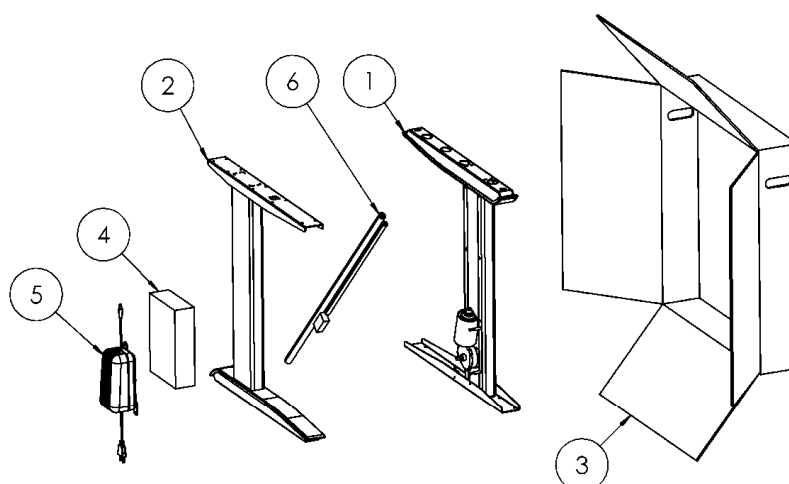


Opakowanie zawiera 48 sztuk ram.

Waga 20 kg

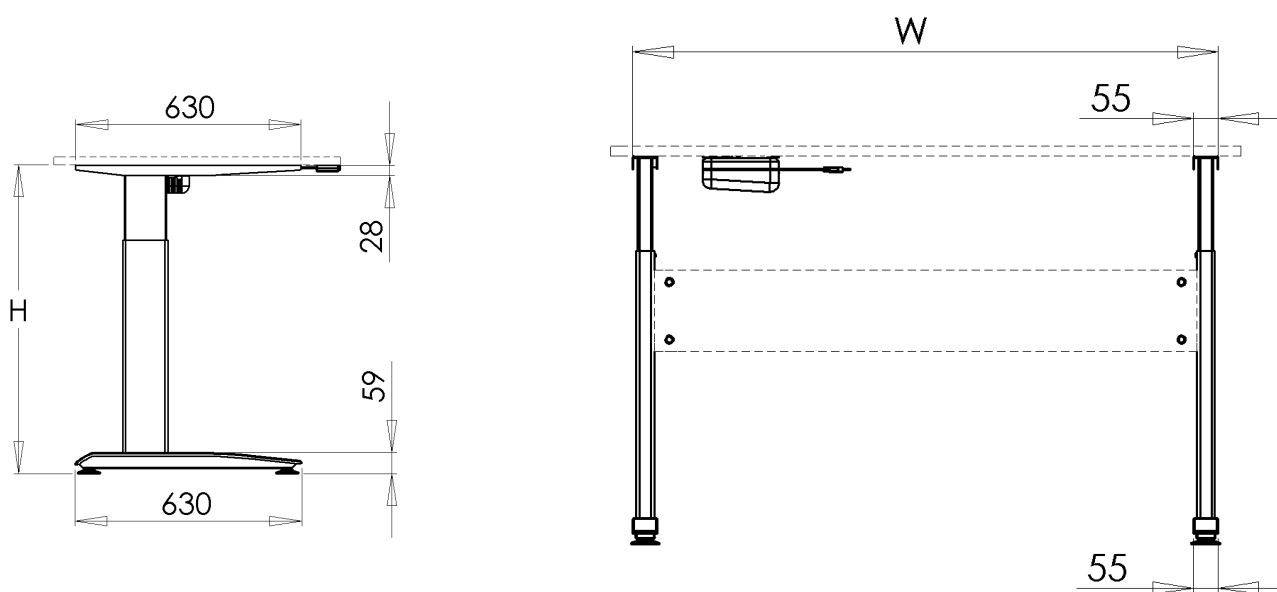
Waga całkowita: 1000 kg

### Zawartość opakowania



ITEM NO.	QTY.	PART NO.	DESCRIPTION
1	1	106750	Right leg assembly
2	1	106760	Left leg assembly
3	1	310150	Cardboard box
4	1	107260	501-15 overall Mounting bag
5	1	107350	Power supply assembly
6	1	109900	Adjustable tube, packed

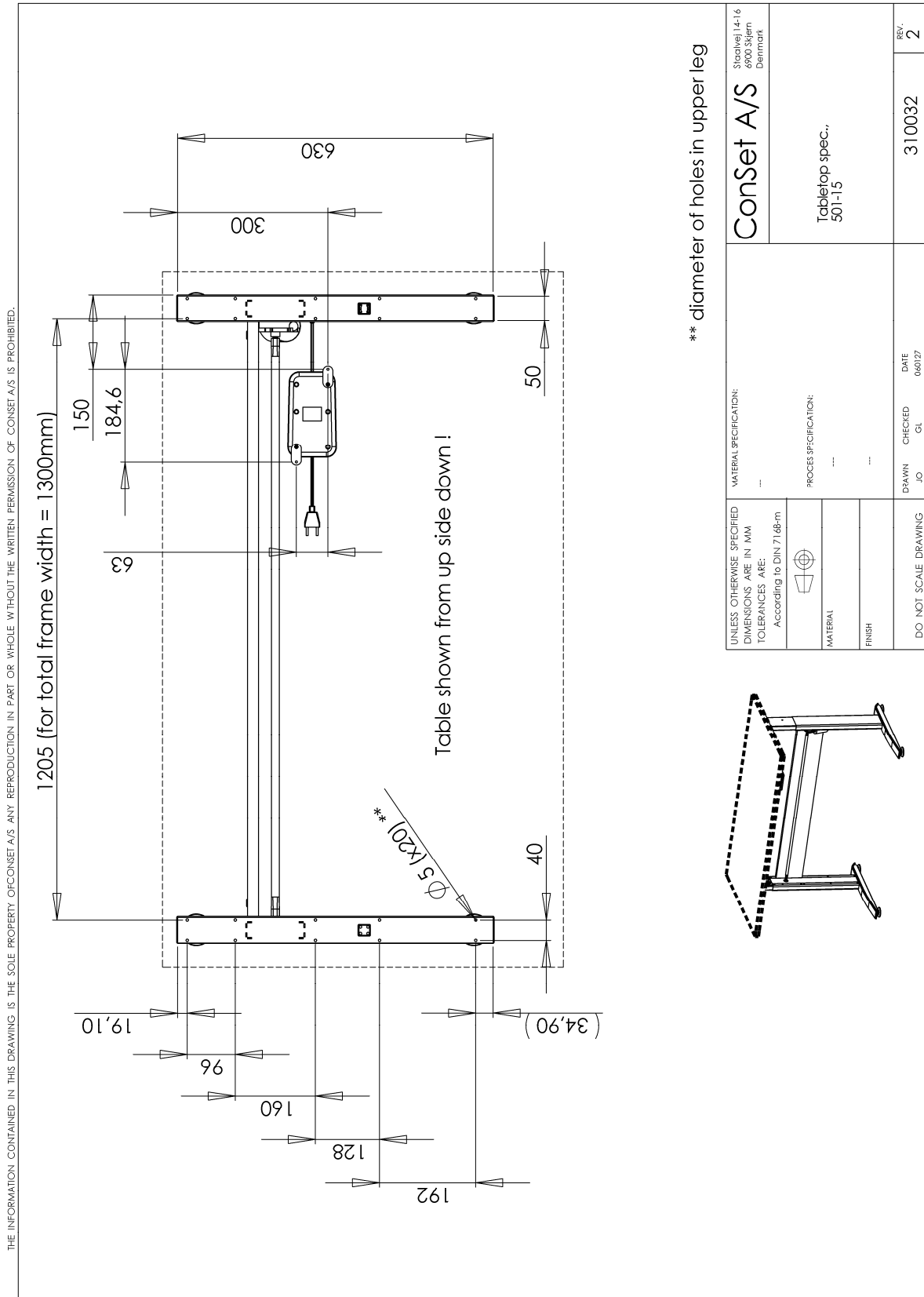
## Główne wymiary



H (wysokość), tylko rama	66 - 118cm
W (szerokość)	proporcjonalnie aż do 180cm
Maksymalne obciążenie	70 kg
Prędkość	25 mm/sec

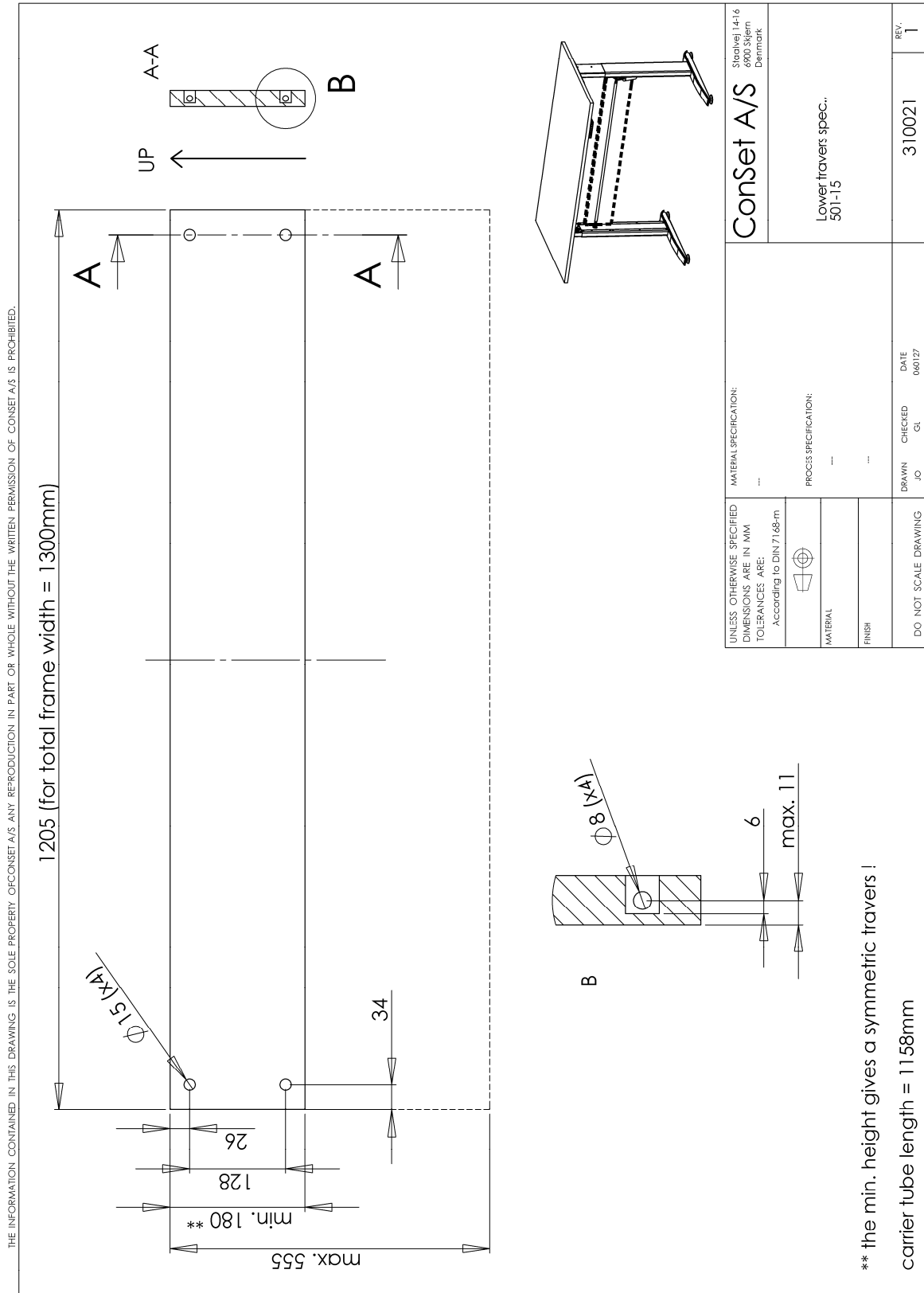
W razie konieczności dodatkowych informacji, proszę odszukać dokumentację dwg na stronie internetowej.

## Specyfikacja, blat



Charakterystyka produktu: rama z elektryczną regulacją wysokości 501-15

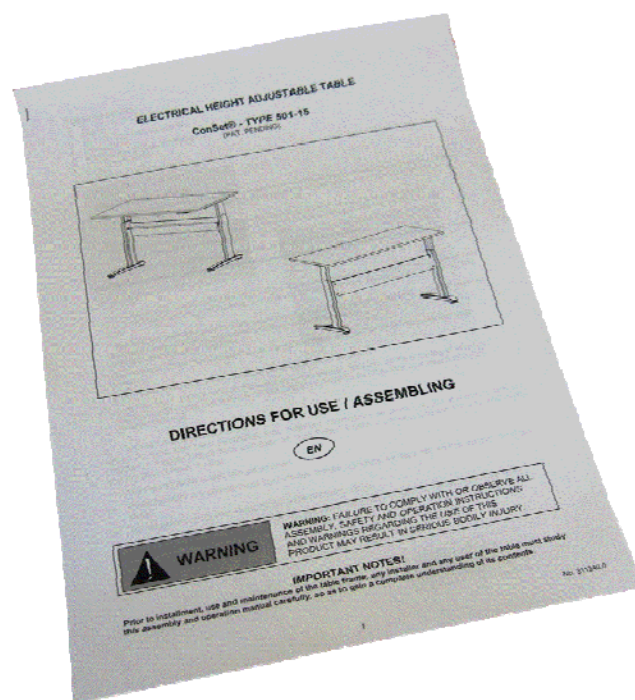
## Specyfikacja, poprzeczka łącząca nogi



Charakterystyka produktu: rama z elektryczną regulacją wysokości 501-15

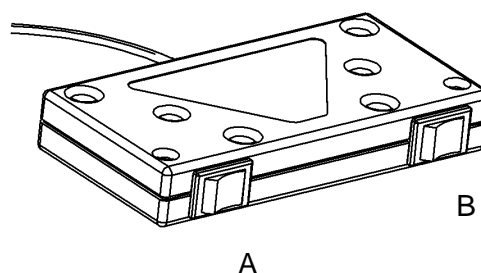
## Montaż i użytkowanie

Wraz ze wszystkimi produktami jest dostarczona szczegółowa instrukcja montażu oraz użytkowania.



Po zamontowaniu ramy do wybranego blatu, należy zamontować mechanizm ramy do spodniej części blatu. Mechanizm posiada dwa przyciski.

Wysokość blatu należy regulować za pomocą przycisków A oraz B. Pracę mechanizmu można zatrzymać na dowolnej wysokości. Ze względów bezpieczeństwa, należy równocześnie przycisnąć oba przyciski.



## **Bezpieczeństwo oraz atesty**

Wszystkie produkty zostały przetestowane pod kątem spełniania następujących norm:

ISO/DIS 8019

DS/ISO 7172

Szczegółowe informacje dotyczące powyższych norm są dostępne na stronie [www.producenta](http://www.producenta).

## **Deklaracja zgodności**

Producent wyrobu oświadcza, na swoją własną odpowiedzialność, iż produkt:

- biurko ConSet do pracy w pozycji siedzącej oraz stojącej - model 501-15

jest zgodny z poniższymi aktami normatywnymi i innymi dokumentami:

- Dyrektywa Rady 98/37/EF
- Dyrektywa Rady 89/336/EØF z późniejszymi zmianami
- Dyrektywa Rady 73/23/EØF z późniejszymi zmianami

Zgodnie z Dyrektywą Maszynową (98/37/EF) należy pamiętać, iż:

- Biurko do pracy w pozycji siedzącej oraz stojącej jest urządzeniem mechanicznym,
- Biurka nie należy użytkować przed zakończeniem prac montażowych oraz instalacyjnych, zgodnie z instrukcją."



**Charakterystyka komponentów**

Elementy stalowe: St 37-2

Elementy mechanizmu: St 70-2

Silnik mechanizmu: CSE 24V 300047

Zasilacz: 60 W AC Transformator zasilania

Zużycie energii: 100 W; Tryb czuwania: do 0,9 W

Plastikowe elementy: PEHD, POM

Powłoka wykończeniowa: Widoczne elementy metalowe pokryto farbą proszkową w kolorze aluminium RAL9006.

Niewidoczne elementy pokryto powłoką wykończeniową.

Wyłączny dystrybutor w Polsce

**KRYZA Technologies & Enterprises**

ul. Orla 3a/6

75-727 Koszalin, POLAND

tel. +48 502 649 749

tel. +48 94 347 34 43

fax +48 94 712 61 34

e-mail: [biuro@meble-ruchome.pl](mailto:biuro@meble-ruchome.pl)

[www.meble-ruchome.pl](http://www.meble-ruchome.pl)

